



COATRAIN®

GEHT AUF DEN GRUND.

Workshopreihe

AUSBILDUNG

Change Manager / Executive Coach

“

Danke für diese tolle und fundierte Coaching-
Ausbildung zum Change Manager/Executive
Coach. Das Wissen hilft mir bei meiner täglichen
Arbeit mit den Top-Führungskräften und lässt
sich prima in die Praxis integrieren. Als Experten-
Duo haben

Johanna M. und Ingo Steinke in mir unsagbar
viele Denkanstöße ausgelöst, fachlich
genauso wie menschlich.

MICHAEL HENGESBACH, ABSOLVENT

WWW.COATRAIN.DE



Als zertifizierte Business bzw. Professional Coaches sind die Grundlagen geschaffen, sich den besonderen Herausforderungen des Executive Coachings zu stellen. Mit uns als erfahrenen Senior-Coaches heißt es nun, auf eine weitere spannende Coaching-Reise zu gehen – diesmal ins Top-Management.

Denn wir haben festgestellt: Kommunikationsformen im Coaching verändern sich, je höher wir im Management kommen. Während man z.B. die Ressourcenpyramide im „normalen“ Coaching auslegt und den Coachee abschreiten lässt, verlegen sich diese Prozesse im Top-Management-Coaching nach innen.

Auch die Sprechweisen im Top-Management sind besonders, so zeigen sich erstaunliche Parallelen zwischen diesen und denen in der Politik sowie hypnotherapeutischen Sprachmustern. Executive Coaching heißt deshalb auch, sich mit diesen sehr wirkungsvollen Sprachmustern zu beschäftigen.

Hinzu kommen weitere faszinierende Stationen und Herausforderungen dieser Executive Coaching-Reise:

- Themen um Trennung, Karriereentwicklung und Newplacement mit vielfältigen tiefenden und lösungsorientierten Techniken und dem Bearbeiten biografischer Muster
- Umgang mit Trancephänomenen
- Mikropolitische Vorgänge im betrieblichen Machtgefüge
- Persönlichkeits- bzw. managementdiagnostische Verfahren
- Tools im Coaching von Strategiethemen, Herausforderungen im Changemanagement und in der Leitbildentwicklung

Wir freuen uns auf diese experimentelle Coaching-Fahrt!

Herzlich,

Johanna M. und Ingo Steinke

Die Ausbildungsmodule im Überblick

Change Management I

Ausgehend von den grundlegenden Prinzipien des Change Managements werden an verschiedenen Modellen die Schritte eines Changeprozesses erläutert. Es wird verdeutlicht, welche Strategien für die Gestaltung der End-, Übergangs- und Neuanfangsphase sinnvoll sind. Auch typische Fehler im Management eines Changeprozesses und wie man diese umgeht, kommen zur Sprache. Durch das Aufzeigen unterschiedlicher Interventionsstrategien wird deutlich, wie man auf Reaktionen, die von den Veränderungen betroffenen Personen, eingeht.

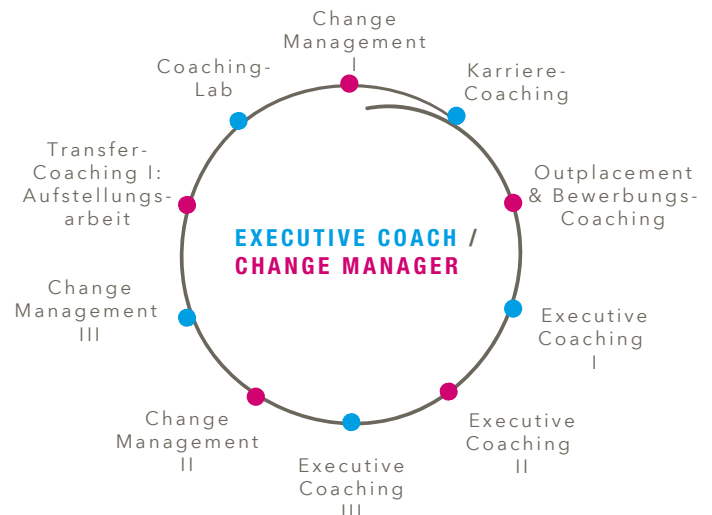


Karriere-Coaching

Unser spezifisches Karriere-Coaching-Programm besteht aus einem umfassenden System aus aufeinander aufbauenden und aneinander anknüpfenden Coaching-Tools. Die Freiheitsgrade eines Coachs sind hier besonders hoch, weil er den Klärungsprozess maßgeblich mitbestimmen kann. Anhand dieses Programms lässt sich auf hervorragende Weise illustrieren, wie zahlreiche Tools, die nicht ausschließlich für die Karriereberatung geeignet sind, zusammen mit „karrierespezifischen“ Tools eine kohärente Synthese eingehen können.

Outplacement & Bewerbungs-Coaching

Was bedeutet Trennungskultur, wie sehen die Phasen eines Trennungsprozesses aus, wie bereitet man ein Trennungsgespräch sowie einen möglichen Ablauf für ein Trennung coaching vor? Fragen, die in diesem Baustein bearbeitet werden. Darüber hinaus wird in das Thema Outplacement eingeführt und auf die unterschiedlichen Phasen der Out- und Newplacementberatung eingegangen. Zusätzlich dazu gibt es einen Kreislauf, für den es ein Set an Tools zur Umsetzung braucht.



Executive Coaching I: Sprachmuster

Dieses Modul untersucht eine Fülle von Sprachmustern. Einerseits alltägliche Sprachmuster, die wir alle und auch ein Klient, - ohne es zu merken, - gebrauchen, andererseits Abwandlungen, die ein Coach nutzen kann, um insbesondere lösungsorientierte Suchprozesse zu initiieren. Zur Illustration wird auch auf einige komplexere Vorgehensweisen zur Tranceinduktionen eingegangen, die ein Coach kennen sollte.

Executive Coaching II: Mikropolitik & Macht

Im Coaching spielen Macht und Mikropolitik oft eine Rolle - manchmal als Randthema eines anderen, übergeordneten Problems, nicht selten aber auch als zentrales, wenn auch häufig zunächst verdecktes Thema. Eine umfassende Auseinandersetzung mit den unterschiedlichen Erscheinungsformen und Quellen der Macht sowie eine detaillierte Kenntnis und ein feines Gespür für die Vielfalt mikropolitischen Taktiken ist daher unerlässlich gerade für das Coaching im Management. Neben den Themen Macht und Mikropolitik beleuchtet dieser Workshop noch einen deutlich weniger populären, aber nicht minder bedeutsamen Aspekt der Macht: die „List“ bzw. das Strategemische Handeln.

Die Ausbildungsmodule im Überblick

Executive Coaching III: Strategie-Coaching

Strategieentwicklung ist ein faktenbasierter und sachorientierter Prozess, der aber auch gleichermaßen die individuellen Motive und Wirklichkeitskonstruktionen der verantwortlichen Menschen einbeziehen muss. Wenn es gelingt, diese zu aktivieren und mit der gemeinsam angestrebten Strategie zu verknüpfen, besteht eine große Aussicht, dass die Strategie auch greift und umgesetzt wird. Dafür braucht es praktikable Messgrößen und Kennzahlen, die dabei helfen zu identifizieren, inwieweit man sich auf der vereinbarten Linie befindet. In diesem Baustein werden Konzepte und Tools sowohl für die sachorientierte Analyse und systematische Strategieentwicklung als auch für das Herausarbeiten individueller Visionen und Umsetzungspläne erlernt.

Change Management II: Kultur- und Leitbildentwicklung

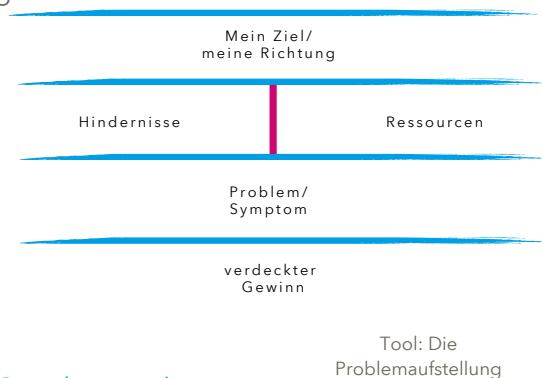
Die Aufgabe eines Coachs besteht auch darin, wo Umstrukturierungen und Fusionen zu Irritationen und kulturellen Parallelwelten führen, zusammen mit dem Management Unternehmens- und Abteilungsleitbilder (weiter-) zu entwickeln. Dieser Workshop gibt einen Einblick in die Grundsatzdiskussion um Unternehmensleitbild und -philosophie, erforderliche Begriffsdefinitionen und -abgrenzungen, Leitbildbereiche und praktische Beispiele zur Orientierung für die Leitbild(weiter)entwicklung sowie praktische Fragestellungen und Vorgehensweisen für die Leitbildreflexion und -entwicklung.

Change Management III: Agile Coaching

Digitale Transformation, New Work und Agilität sind zu zentralen Begriffen der Strategie- und Organisationsentwicklung geworden. Insbesondere der Einsatz von agilen Methoden, die überwiegend aus der Software-Entwicklung stammen, soll dabei helfen, steigende Komplexität und Unübersichtlichkeit in den Griff zu bekommen. Ist Agilität nun eine der vielen Managementmoden und Hypes in Organisationen oder steckt mehr dahinter?

Transfer-Coaching I: Aufstellungsarbeit

In der systemischen Strukturaufstellung wird das Beziehungsgefüge eines Systems mithilfe von Stellvertretern räumlich dargestellt. Die aufgestellten Personen sind somit grundsätzlich keine echten Mitglieder des dargestellten Systems. Eine systemische Strukturaufstellung ist die Simulation eines Systems und arbeitet mit repräsentierender Wahrnehmung. Darunter wird verstanden, dass Menschen, die als Repräsentanten für Mitglieder eines in der Aufstellungsarbeit modellierten Systems stehen, bestimmte Beziehungsqualitäten erleben. Diese Wahrnehmungen der Repräsentanten werden genutzt, um daraus Erkenntnisse über das System zu gewinnen. In diesem Workshop werden unterschiedliche Aufstellungs-Tools geübt.



Coaching-Lab

„Coaching, learning, action“ lautet das Motto im COATRIN®-Coaching-Lab. In der Tradition der amerikanischen National Training Laboratories und in Deutschland verbreiteten Praxisberatung in Gruppen werden herausfordernde Arbeits- und Lebenssituationen thematisiert und Lösungsansätze oder Strategien für wichtige Vorhaben entwickelt. Im Coaching-Lab verbindet sich erlebnisaktivierendes, erfahrungsbasiertes Lernen mit der Befähigung, gefundene Lösungen und Strategien umsetzen zu können. Das Lernen erfolgt dabei durch die co-kreative Reflexion und durch die anliegenszentrierte Thematisierung von Wissensstrukturen und Know-how. Gemeinsam werden neue Möglichkeitsräume erschlossen, Handlungsfähigkeit entwickelt und erprobt.

Ein paar Facts

Ort:

COATRAIN® GmbH
Niederlassung Hamburg Ost
Graustraße 1
21029 Hamburg
+49 40 24 83 50 40
info@coatrains.de

Seminardauer:

11 Tage, 10.00 Uhr - 19.00 Uhr

Teilnehmer:

max. 8

Seminargebühr:

6.900,00€ (MwSt. befreit)

Lehr-Coaches:

Dipl.-Psych. Johanna M. Steinke
Dipl.-Psych. Ingo Steinke

